



VILLAS DE RODALQUILAR

HIVAMI GESTIÓN DE ACTIVOS S.L.



Memoria
de calidades





VILLAS DE RODALQUILAR

HIVAMI GESTIÓN DE ACTIVOS S.L.

Memoria de calidades

CIMENTACIÓN Y ESTRUCTURA

Cimentación mediante zapatas de hormigón armado. Las viviendas se realizarán mediante estructura de hormigón armado ejecutado conforme normativa vigente (Código Estructural 2021 y NCSE-02).

FACHADAS Y TABIQUERÍAS

Fachada compuesta por fábrica de ladrillo de ½ pie perforado con mortero monocapa de cemento y pintura pétreo lisa exterior, cámara de aire con lana de roca de 50 mm y trasdosado interior de placa de pladur 15 mm. Pintura plástica.

Separación entre viviendas formada por fábrica de ½ pie de ladrillo perforado y lana de roca y placa de pladur 15 mm (CTE DB HR).

Tabiquería interior de vivienda placa de pladur 15 mm a ambos lados y lana de roca interior 50 mm. Espesor total 10 cm (CTE DB HR).

Revestimiento parcial de muros de escaleras/ exterior con piedra.

CUBIERTAS

Cubierta general de las viviendas mediante sistema de cubierta invertida no transitable con aislamiento térmico según CTE y acabado en gravilla.

PAREDES Y TECHOS

- Pladur y pintura plástica lisa color blanco blanco Sal
- En baños BELLACASA LUCENA NIEVE 30X60 Y 60X120cm. combinado con zonas de acabado en plástico liso.
- Falso techo pladur 12 mm, pintura plástica lisa y falso techo registrable 60x60 en baños secundarios para ubicar maquinarias de a/a.

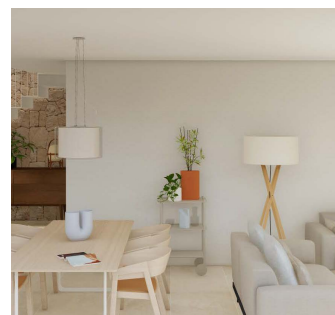
SUELOS



Solería interior de la vivienda Gres rectificado BELLACASA LUCENA NIEVE 120x120 en planta baja y 60x60 en planta alta. En terrazas, mismo material antideslizante (Clase 3).

RODAPIÉS

- Rodapié enrasado de aluminio blanco efecto "sombra".



CARPINTERÍA INTERIOR

- Puertas de paso abatibles lisas lacadas blancas.



- Puertas de paso correderas tipo SCRIGNO lacadas en color blanco.
- Puerta de entrada a vivienda blindada.
- Frente de armarios lisas en madera lacada blanca.
- Herrajes cromados.

APARATOS SANITARIOS

BAÑO PRINCIPAL

- Lavabo con mueble ÓPALO BAJO suspendido ROBLE OLMO y lavabo SOLID SURFACE.
- Inodoro ROCA modelo ONA.
- Plato de ducha modelo TERRAIN de ROCA con mampara VICTORIA DF.
- Grifería ducha empotrada termostática TENDER. .

BAÑO SECUNDARIO

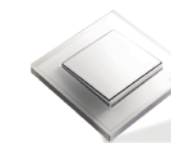
- Lavabo con mueble ÓPALO BAJO suspendido ROBLE OLMO y lavabo SOLID SURFACE.
- Inodoro ROCA modelo ONA.
- Plato de ducha modelo TERRAIN de ROCA con mampara VICTORIA DF.
- Grifería modelo DRAKO de RAMÓN SOLER.



INSTALACIÓN DE AIRE ACONDICIONADO

- Las viviendas cuentan con instalación de aire acondicionado, con instalación de las máquinas exteriores en armario técnico en planta baja y las interiores sobre falso techo desmontable 60x60 situado en los baños secundarios.
- Conductos de aire mediante climaver plus y rejillas de impulsión y retorno aluminio anodizado.
- Agua caliente sanitaria mediante bomba de calor (Aeroterminia) (CTE) individualizado, con depósito acumulador de 110 litros.

INSTALACIÓN ELÉCTRICA



- Grado de electrificación elevado 9.200 W.
- Mecanismos Niessen Sky color blanco y video portero automático.
- Puntos RJ-45 y TV en salón y dormitorios.

- Previsión en cubierta de espacio para instalación de placas fotovoltaicas.

CARPINTERÍA EXTERIOR

- Carpintería exterior realizada mediante perfiles de aluminio lacado color madera mate texturizado y contraventanas correderas de aluminio mismo color

- Vidrio CLIMALIT (3+3)+10+6 (22 mm).
- Vidrio STADIP 6+6mm en zonas de peligro.

INSTALACIÓN FONTANERÍA

- Tuberías de agua fría y caliente en multicapa.
- Desagües y bajantes PVC insonorizado con FONODAN BJ (CTE).

PINTURAS

- Pintura plástica lisa en interior de viviendas.
- Laca color blanco sobre carpintería de madera.

EQUIPAMIENTO

- Cocina amueblada con encimera cerámica.



Nota: La Dirección Facultativa podrá modificar o sustituir, por fundadas razones, las características expuestas por otras análogas o similares.